

TIMBRE DIGITAL INALÁMBRICO



Botón de
Accionamiento
externo



Módulo
interno de
llamada



CARACTERÍSTICAS DEL PRODUCTO

- Tecnología digital inalámbrica (Wireless 433,92MHZ);
- Sistema de sincronización digital con anti-interferencia;
- 35 opciones de toques y 4 niveles de control de volumen (Receptor);
- Posibilita accionar hasta 3 timbres (Receptores) en el mismo botón (Transmisor), uso en ambientes amplios;
- Protector de lluvia incorporado para la instalación en local externo;
- Fijación inalámbrica y plug para enchufe (Alcance de hasta 50 metros);
- Dimensiones timbre (Transmisor): A 98 x 62 x P 48mm;
- Dimensiones timbre (Receptor): A 95 x C 56 x P 65mm.



Dispositivo de
Señalización sonora



Sistema 110V / 220V
(Bivolt automático)



Protección externa
contra lluvia



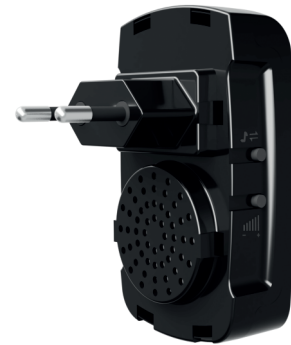
Funciona con batería
(Transmisor Externo)



Dimensiones de la caja:
L 135 x A 75 x P 65mm



Fabricado en plástico (ABS)
de alta resistencia



RECEPTOR DE FÁCIL INSTALACIÓN,
DISPOSITIVO PLUG AND PLAY.

DESCRIPCIÓN

Colores disponibles

● Negro ○ Blanco

PBT

0,20 Kg

Índice de Protección

IP64

ÍTEMES INCLUIDOS:

- 01 Timbre (Transmisor Externo) |
- 01 Timbre (Transmisor Interno) |
- Manual de usuario.