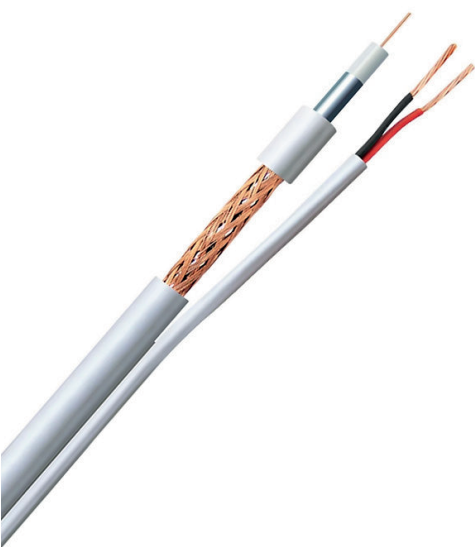


# CABO COAXIAL RF 4MM<sup>2</sup> BIPOLAR 24 AWG LIGA DE COBRE

Cód: 1020006



## Aplicação

O Cabo Coaxial RF 4 mm + bipolar externo flexível possui uma excelente isolamento eletromagnética com Dupla Blindagem, sendo um cabo adequado para projetos de CFTV.

## Características Dimensionais:

- Diâmetro Condutor Central: 0,40 mm;
- . Diâmetro do Dielétrico: 2,40 mm;
- . Diâmetro sobre a Trança: 2,72 mm;
- . Eficiência de Blindagem: 90%;
- . Conjugado composto de 2 condutores: 24 AWG Liga de Cobre;
- . Diâmetro sobre a Capa: 4,0 mm;
- . Raio de Curvatura: 21,00 mm;
- . Temperatura de Operação: -20 +60 °C.

## Características Elétricas:

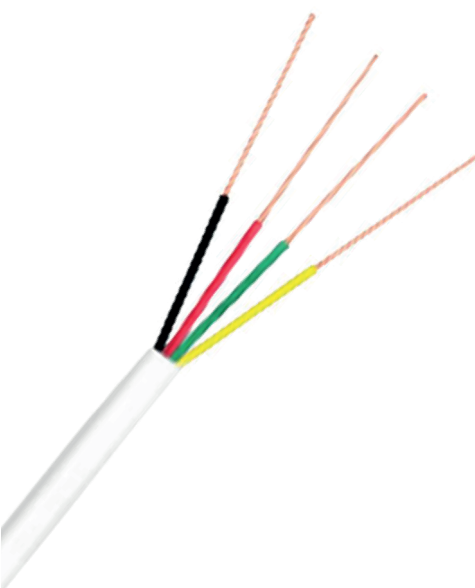
- Impedância: 75Ω
- . Velocidade de Propagação: 65%
- . Resistência elétrica do CC: 144 Ω/Km (Máxima)
- . Rigidez Dielétrica: 3.000 (Kv cc)
- . Resistência de Isolamento: 10.000 MΩ/Km (Mínima)
- . Perda de Retorno Estrutural RL 15 dB
- . Capacitância: .70pF/m

## DESCRIÇÃO

Cor disponível	Embalagem
○ Branco	Rolos 100m

# CABO DE ALARME MULTICORES 4 VIAS LIGA DE COBRE

Cód: 1020008



## Aplicação

Indicado para aplicações em sistemas de alarme e automação industrial e residencial.

## Características Dimensionais:

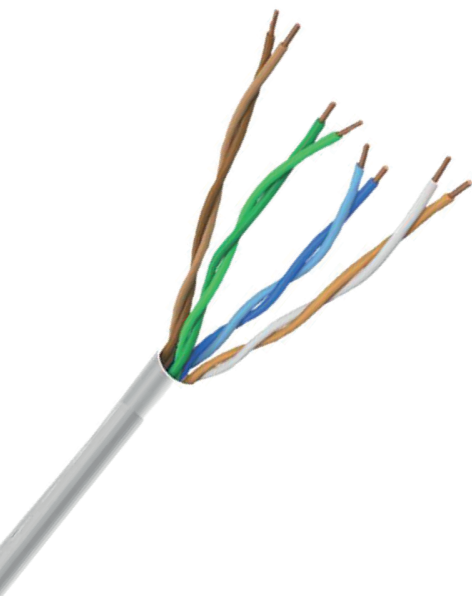
- . Diâmetro Condutor de Alumínio Cobreado: 0,40mm
- . Isolação em polietileno: 0,90mm
- . Capa: .PVC ( ploricloreto de vinila)
- . Raio de Curvatura: .20,00 mm
- . Temperatura de Operação: -.20 a +60 °C

## DESCRIÇÃO

Cor disponível	Embalagem
○ Branco	Rolos 100m

# CABO DE SEGURANÇA ELETRÔNICA 4 PARÉS 24AWG

Cód: 1020009



## Aplicação

Indicado para aplicações de câmeras de monitoramento CFTV, sistemas de alarme e automação industrial e residencial.

## Características Dimensionais:

- . Diâmetro Condutor Central: 24 AWG- 0,50mm;
- . Diâmetro da Isolação: 0,80 mm;
- . Quantidade de Pares: 4 Pares;
- . Raio de curvatura tensionado: 8 x Ø do cabo;
- . Raio de curvatura sem tensionado: 4 x Ø do cabo.

## Características Elétricas:

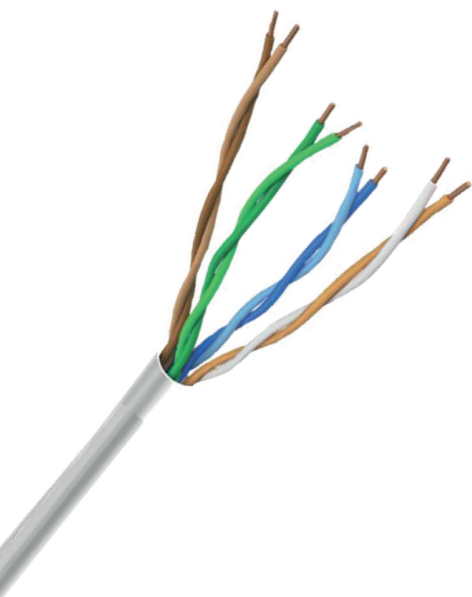
- . Tensão de puxamento máxima: 80 N;
- . Tensão de ruptura mínimo: 200 N;
- . Raio de curvatura tensionado: 8 x Ø do cabo;
- . Raio de curvatura sem tensionado: 4 x Ø do cabo.

## DESCRIÇÃO

Cor disponível	Embalagem
○ Branco	Caixa 300m

# CABO DE SEGURANÇA ELETRÔNICA 4 PARÉS 26AWG

Cód: 1020005



## Aplicação

Indicado para aplicações de câmeras de monitoramento CFTV, sistemas de alarme e automação industrial e residencial.

## Características Dimensionais:

- . Diâmetro Condutor Central: 24 AWG- 0,40mm
- . Diâmetro da Isolação: 0,80 mm
- . Quantidade de Pares: 4 Pares
- . Raio de curvatura tensionado: 8 x Ø do cabo
- . Raio de curvatura sem tensionado: 4 x Ø do cabo

## Características Elétricas:

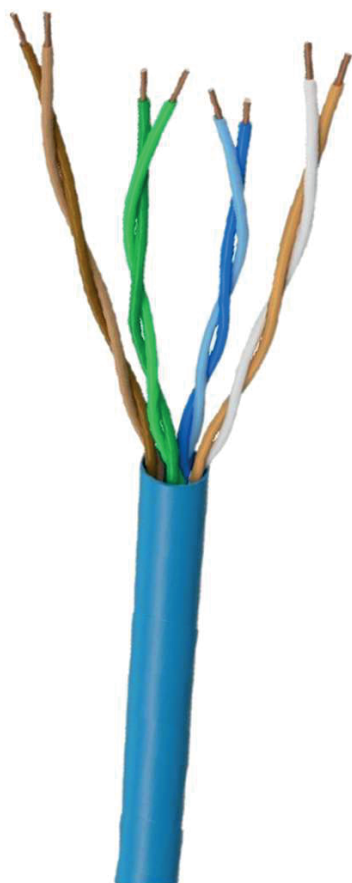
- . Tensão de puxamento máxima: 80 N
- . Tensão de ruptura mínimo: 200 N
- . Raio de curvatura tensionado: 8 x Ø do cabo
- . Raio de curvatura sem tensionado: 4 x Ø do cabo

## DESCRIÇÃO

Cor disponível	Embalagem
○ Branco	Caixa 300m

# CABO LAN U/UTP CAT5E 4 PARES CMX

Cód: 1020007



## Aplicação

O cabo de rede foi desenvolvido para instalação interna horizontal, GIGABIT ETHERNET, 100 BASE TX/ T4, ATM 155, outros padrões compatíveis com ao Cabo CAT 5E e Sistemas de CFTV, RoHS. Os cabos CMX são indicados para aplicação em tubulações metálicas onde não exista concentração de cabos nem fluxo de ar forçado.

## Características:

- . Conjunto constituído por condutores de cobre maciço de alta pureza diâmetro 24AWG
- . Os condutores de cobre são isolados por material termoplástico em cores distintas para sua identificação
- . Os condutores isolados são torcidos em pares para o correto desacoplamento e melhoria da transmissão.
- . Classificação frente a chama tipo CMX.
- . Uso Interno.

## Características Dimensionais:

- . Diâmetro Condutor Central: 24 AWG- 0,50mm
- . Diâmetro da Isolação: 0,80 mm
- . Quantidade de Pares: 4 Pares
- . Raio de curvatura tensionado: 8 x Ø do cabo
- . Raio de curvatura sem tensionado: 4 x Ø do cabo

## Características Mecânicas:

- . Tensão de puxamento máxima: 110 N
- . Tensão de ruptura mínimo: 400 N
- . Raio de curvatura tensionado: 8 x Ø do cabo
- . Raio de curvatura sem tensionado: 4 x Ø do cabo

## Características Elétricas:

- . Resistência elétrica CC máxima do condutor a 20°C: 9,38 Ω/km
- . Impedância característica: 100 ± 5 Ω
- . Velocidade de propagação: 69%
- . Resistência de Isolamento: 10000 MΩ \* km
- . Temperatura de operação: -20°C até 60°C

## DESCRIÇÃO

Cor disponível	Embalagem
● Azul	Caixa 305m