

# Detector Inteligente de Fumaça

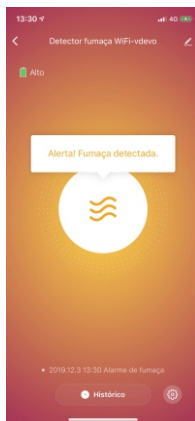


Manual de Instruções

Sem fumaça.



Alerta! Fumaça detectada.



AGL Eletrônicos do Brasil S.A.  
Rua Ferroviário Anísio Viriato, 330 São Judas Tadeu,  
Divinópolis/MG - CEP 35.501-256 - Tel: (37) 3212-1623  
CNPJ: 11.335.885/0001-04  
sac@aglfchaduras.com.br



"Este equipamento não tem direito à proteção contra interferência prejudicial e não pode causar interferência em sistemas devidamente autorizados".

Este produto contém o módulo TYWE3S código de homologação: 05846-19-11765

Parabéns! Você adquiriu um dispositivo inteligente que torna a sua vida mais segura e confortável!

Para mais informações sobre o produto que acabou de adquirir acesse o manual de instruções usando o QR code abaixo:



[www.aglfechaduras.com.br/automacao-residencial-comercial](http://www.aglfechaduras.com.br/automacao-residencial-comercial)

A caixa contém:

- 1 Detector de fumaça;
- 2 Pilhas AAA, Parafusos para fixação;
- 1 Manual do Usuário.

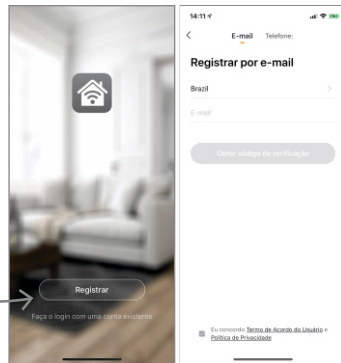
- O produto é compatível com rede 2,4GHz;
- Pode funcionar em conjunto com outros produtos AGL da linha WiFi;
- As pilhas tem duração de até 1 ano, é recomendado mensalmente apertar o botão do aparelho para testar o dispositivo e verificar se está bipando e se os Leds estão acendendo corretamente. ( Pressione por 3 segundos );
- Quando as pilhas estiverem fracas o produto irá piscar vermelho a cada 4 segundos;
- Alarme interno com aproximadamente >75 dB/m
- Para testar o detector , você pode colocar fumaça diretamente nas entradas de ventilação do produto para verificar se o alarme vai disparar corretamente;
- O dispositivo deve ser limpo a cada 6 meses, para que as entradas não sejam bloqueadas por sujeira.

#### MODO DE USAR

1. Baixe o aplicativo



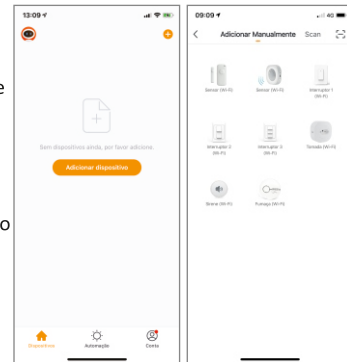
2. Crie sua conta



3. Para instalar um dispositivo toque no símbolo + no canto superior da tela



4. Escolha a categoria do dispositivo (iluminação, elétrica segurança, proteção e outros)



5. Siga os passos indicados no aplicativo