

Sirene WiFi

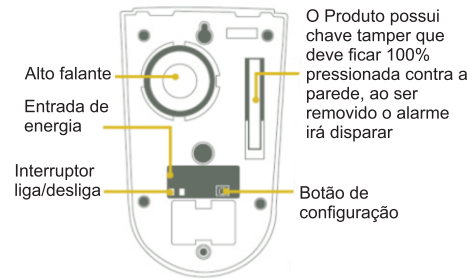
AGL
SOLUÇÕES EM SEGURANÇA ELETRÔNICA



Manual de Instruções

- A sirene AGL WiFi funciona em conjunto com outros sensores da linha AGL WiFi;
- A comunicação com os sensores é sem fio através da nuvem (cloud);
- Você pode fazer sua própria automação no aplicativo AGL Home;
- Os sensores de presença e porta/janela da linha WiFi são compatíveis com a Sirene WiFi;
- Você pode programar e escolher quais sensores vão ativar a sirene;
- Possui uma sirene interna com nível de 130dB e Led indicativo;
- Bateria interna de 300mAh;
- Pode ser desativada pelo controle remoto AGL.

Parâmetros Técnicos



Especificações:

- Alimentação: DC9V (micro conector 9V / 1A);
 - Bateria de backup: bateria de 6V NiMH (300mAh);
 - Consumo de energia: corrente de pico $\leq 200\text{mA}$, corrente de espera $\leq 120\text{mA}$ WiFi;
 - Frequência WiFi : 2.4G, 802.11 a / b / g / n;
 - Temperatura de trabalho: $-20 \sim + 50^\circ\text{C}$
- RF: 433 Mhz

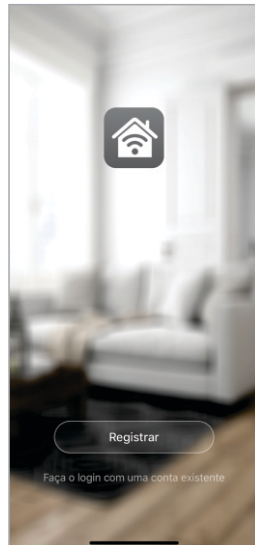
Este produto contém o módulo TYWE3S código de homologação: 05846-19-11765



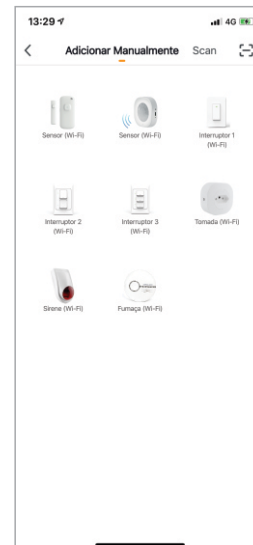
"Este equipamento não tem direito à proteção contra interferência prejudicial e não pode causar interferência em sistemas devidamente autorizados".

1. Instrução do aplicativo:

Faça download do aplicativo AGL Home, crie sua conta para login no aplicativo.



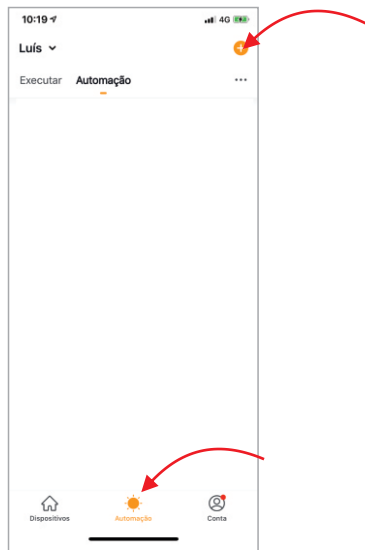
2. Clique para adicionar a Sirene WiFi e siga os passos indicados no aplicativo.



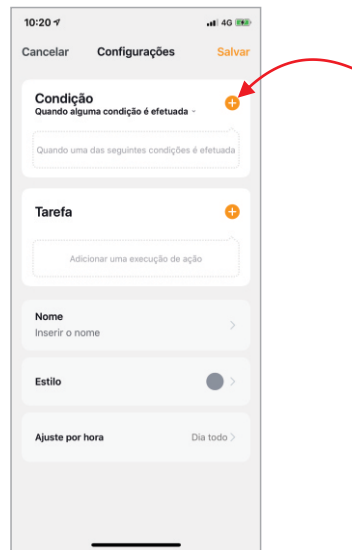
3. Após a configuração do WiFi, esta é a tela inicial da sirene, e a mesma é utilizada somente para desativar o alarme.



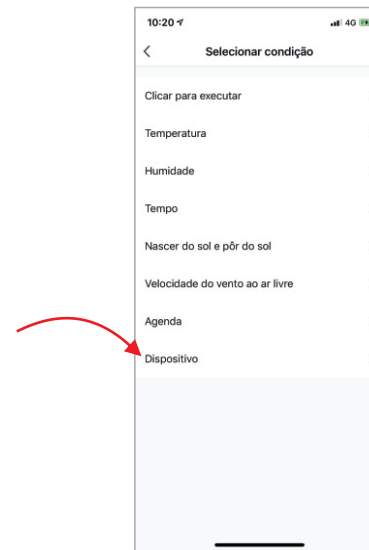
4. Para adicionar sensores para disparar a sirene, você deve ir em automação conforme a tela abaixo. Na tela de automação clique em +



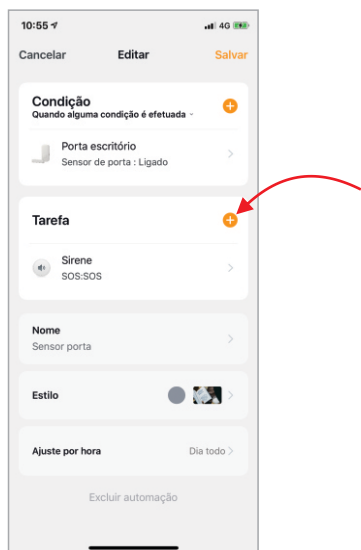
5. Na tela de configurações, você deve clicar em "Condição".



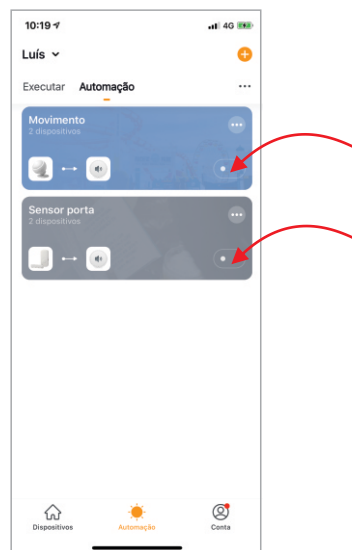
6. Clique em dispositivo e selecione o sensor que gostaria de adicionar a sirene.



7. Feito isso, clique na tarefa, dispositivo, sirene e clique em SOS. Após essa configuração, o sensor foi ativado em conjunto com a sirene, conforme tela abaixo.



7.1- Você pode ativar e desativar quais sensores irão disparar a sirene, se houver movimento ou abertura de porta/janela. Em automação você pode escolher individualmente quais sensores irão ativar a central.



8. Na tela executar, você pode criar atalhos para facilitar, como ativar/desativar todos sensores automaticamente.

Exemplo1:
Clicar em +, condição, clicar para executar tarefa, desencadear automação e selecionar os sensores.

